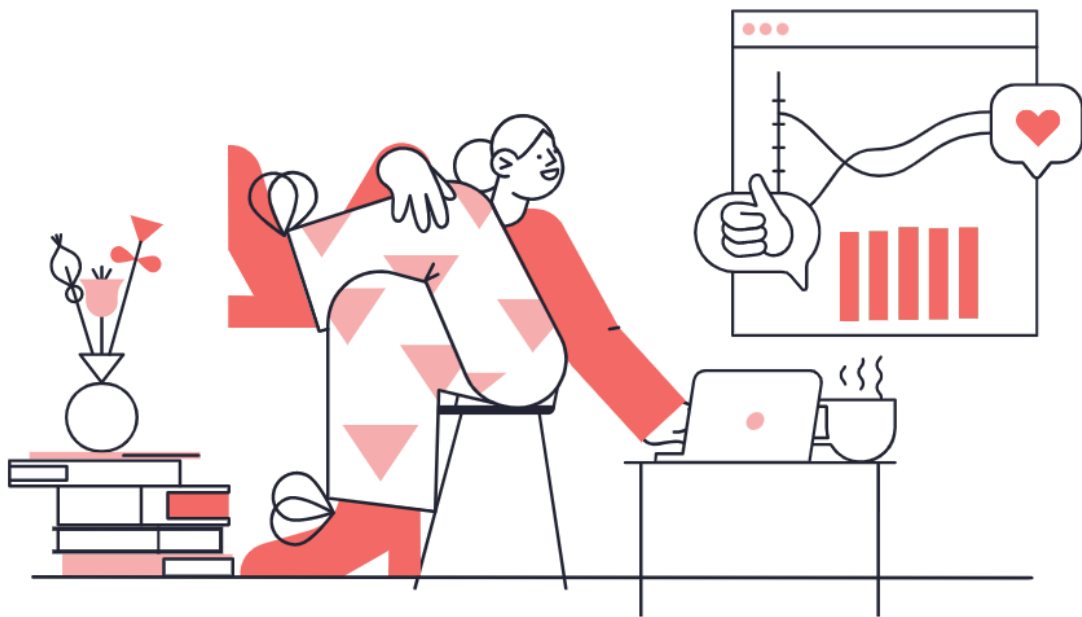


CAMP US DE BRUG
CAMPU S DE BRUG
CAMPUS — DE BRUG

droom

leer

creëer



Infobrochure ICT en laptops 24-25

Inhoudsopgave

BYOD – Bring Your Own Device.....	3
Technische specificaties.....	3
Zelf te voorzien.....	3
Waarom hetzelfde toestel voor iedereen?	4
Kan ik een eigen laptop meebrengen naar school?.....	4
Bestellen	5
Maandelijkse betaling bij huurkoop.....	5
Easy4u abonnement	5
The Rent Company	6
Service en garantie.....	6
Herstellingen.....	6
Indien iemand anders schade toebrengt.....	7
Aanmelden voor herstelling.....	7
Diefstal.....	7
Contactgegevens en online helpdesk.....	8
Schoolverlaters	8
Schoolreglement.....	9
Accounts en leeromgevingen	9
Microsoft 365.....	9
Smartschool.....	9
Classroom.cloud	10
Software	11
Omgaan met ICT-devices	11
Veiligheid.....	11
Netiquette.....	11

BYOD – Bring Your Own Device

Onze school kiest voor eenzelfde toestel voor alle leerlingen waarbij leerlingen **eigenaar** worden van hun toestel.

Technische specificaties

DELL – LATITUDE 3540

Scherm: 15.6" FHD non touch

Processor: Intel Core i5-1335U

Werkgeheugen: 16 GB DDR4 3200 Mhz

Opslagcapaciteit: 256 GB M.2 PCIe NVMe Class 35 SSD

Besturingssysteem: 64-bits

Besturingsssoftware: Windows 11

De batterij geeft een actieve gebruiksduur van circa 8 uur

De laptop wordt geleverd in solide, vochtwerende beschermhoes.



Zelf te voorzien

- Koptelefoon of oortjes
- Muis

Waarom hetzelfde toestel voor iedereen?

- Bij defect kan de leerling hetzelfde type toestel ter vervanging krijgen
- Een robuuster toestel (businessmodel) zal zorgen dat het toestel geschikt is om te transporteren
- De service is uniform, zowel op software als hardware vlak
- Identieke installatie (= snelle herinstallatie)
- Geen opbod van toestellen die van thuis worden meegebracht
- Defecten en ondersteuning kunnen volledig gestandaardiseerd opgenomen worden
- Er kan geen service aangeboden worden voor toestellen die niet bij The Rent Company werden aangekocht
- Bij het veranderen van richting is het niet nodig om een zwaarder toestel aan te schaffen

Kan ik een eigen laptop meebrengen naar school?

Ja dat kan onder een aantal voorwaarden:

- De laptop moet voldoen aan gelijkaardige technische specificaties
- De laptop heeft een Windows 11 besturingssysteem
- De laptop werd nagekeken en goedgekeurd op school

Er wordt geen ondersteuning voorzien op school, d.w.z. dat herstellingen zelf opgevolgd moeten worden en tijdig moeten gebeuren en dat de nodige software zelf geïnstalleerd moet worden.

Bestellen

Huurkoop via de schoolwebsite <https://campusdebrug.be/laptopproject/>. We werken hiervoor samen met het bedrijf The Rent Company. De toestellen zijn gebruiksklaar bij levering

Bestel tijdig, dat wil zeggen voor 31 juli, zodat de laptop op 1 september geleverd wordt op school.

De laptops bij **huurkoop** worden enkel geleverd wanneer de **waarborg betaald is EN** het **huurcontract ondertekent** werd.

Huurkoop

58 maanden (5 jaar garantie)

€ 16,65 / mnd

Waarborg te betalen bij bestelling € 66,6 (=4mnd)

Huurcontract te ondertekenen bij bestelling

Maandelijkse betaling bij huurkoop

- Maandelijkse aanbieding per domiciliering
- Na de huurperiode en correcte betalingen, is het huurcontract afgerond. De laptop wordt dan eigendom van de leerling en hoeft dus niet teruggegeven worden aan de school.

Easy4u abonnement



- Keuze van het model is vooraf afgestemd met de school
- Koppeling in het schooldomein
- Service en garantie gedurende 5 jaar
- Ondersteuning door de klantendienst via telefoon, chat of e-mail
- Vervangtoestel bij defect
- Schade- en diefstaldekking met beperkt eigen risico van €50,- per gebeurtenis
- Inclusief stevige beschermhoes

The Rent Company



Service en garantie

Huurkoop

58 maanden - 5 jaar garantie

De garantieperiode kan maximaal 1 jaar verlengd worden.

Ouders en leerlingen kunnen rechtstreeks contact opnemen met de klantenservice; rechtstreekse communicatie zorgt voor een snelle afhandeling van vragen.

De klantenservice is voor vragen van ouders en leerlingen iedere werkdag van 08.30 tot 17.00 uur telefonisch, per e-mail of via chat bereikbaar. Van 1 mei t/m 31 oktober is onze klantenservice ook in de avonden en weekend bereikbaar.

Herstellingen

Herstellingen **binnen garantie zijn gratis.**

Buiten garantie betaalt u een maximale herstellingskost van € 50. Schade buiten garantie is de schade die als gebruiker veroorzaakt is, zoals bv. het niet gebruiken van de harde case, valschade, waterschade...

Het **recht op service en garantie vervalt** bij foutieve installatie, herstel door derden, foutief gebruik, grove nalatigheid of wanneer het serienummer werd verwijderd. In deze gevallen betaalt u de werkelijke kost en wordt het contract stopgezet.

Omwille van de continuïteit in het lesgebeuren kunnen ouders **herstelling** buiten garantie met bijhorende kost **niet weigeren**.

Er wordt overgegaan tot de herstelling van het toestel na expliciete **goedkeuring van de ouders via mail**.

Herstellingen kunnen ten allen tijde opgevolgd worden via het easy for you platform.

Bij herstellingen die langer dan een dag in beslag nemen kan op school een **reservetoestel** ontleend worden.

Indien iemand anders schade toebrengt

Je meldt dit bij het inleveren. De school contacteert de ouders van beide leerlingen. We rekenen op de eerlijkheid van de ouders om tot een onderlinge overeenkomst te komen wat betreft de oorzaak en de kosten van het voorval. De rekening van de forfaitaire kost wordt steeds naar de contractant verzonden.

Aanmelden voor herstelling

De leerling meldt schade of defecten **via de school** en bezorgt indien mogelijk ook foto's van de schade. De school neemt vervolgens contact op met hun toegewezen techniekers. Een van hen komt de volgende werkdag langs op school.

Tijdens de vakantie dient de leerling rechtstreeks contact op te nemen met de helpdesk.

Er wordt overgegaan tot de herstelling van het toestel na expliciete **goedkeuring van de ouders via mail EN eventuele betaling (indien buiten garantie)**.

Diefstal

Wordt uw toestel gestolen? Dan betaalt u € 50 franchise en ontvangt u een gelijkaardig toestel (geen nieuw). De resterende huur loopt verder na de betaling van de franchise.

Er zijn vier belangrijke **voorwaarden**:

- Diefstal in een gebouw: de braak heeft aan de buitenzijde van het gebouw plaatsgevonden
- Diefstal in scholen: sporen van braak hebben aan de buitenzijde van de school plaatsgevonden of er zijn zichtbare sporen van braak (verbreking sluitwerk) aan de lockers of kluisjes
- Diefstal uit een vervoermiddel: de braak heeft van buitenaf plaatsgevonden en de Apparatuur was niet-zichtbaar opgeborgen in een afgesloten bagageruimte (bijvoorbeeld een koffer- of scooterbak)
- Diefstal of verlies door geweldpleging: dit dient duidelijk te blijken uit de politie-aangifte.

Er dient altijd aangifte te worden gedaan bij de politie.

Bij diefstal of verlies na bijvoorbeeld het **onbeheerd achterlaten** van een laptop in een school of diefstal in trein/tram/bus zonder dat sprake is van geweldpleging na het niet opbergen in een afgesloten kluisje of na het zichtbaar achterlaten op de achterbank van een auto gelden altijd de **volledige kosten** voor vervanging.

Contactgegevens en online helpdesk

The Rent Company

Website: <https://rentcompany.be/faq>

(via de website ook bereikbaar via chat of whatsapp)

Telefoon: +32 2 588 96 40

E-mail: help@rentcompany.be

Schoolverlaters

Leerlingen die de school verlaten en de laptop hebben aangeschaft via huurkoop hebben twee mogelijkheden

- **Je behoudt het toestel en je betaalt de resterende huur in één keer.** Je wordt **eigenaar** van het toestel. De garantie blijft gelden, maar je moet zelf contact opnemen met de firma The Rent Company voor herstellingen. De school treedt niet meer op als tussenpersoon en je kan geen vervangtoestel bekomen.
- **Je blijft het toestel verder huren bij The Rent Company.** Verdere opvolging en contact zal via The Rent Company gebeuren.
- **Je levert het toestel onmiddellijk in en de betalingen stoppen.** Je betaalt een verbrekingsvergoeding. Deze verbrekingsvergoeding is gelijk aan de betaalde waarborg (= 4 maand huur). In geval van defecten dient de herstelling nog betaald te worden.

Schoolreglement

Accounts en leeromgevingen

Elke leerling beschikt over een Microsoft-account en Smartschoolaccount van de school. Dit account is van jou persoonlijk en wordt niet doorgegeven! Deze accounts geven je toegang tot al jouw bestanden en heel wat online diensten.

Je kiest je wachtwoord zelf en zorgt ervoor dit niet te vergeten.

Tip: Een sterk paswoord voldoet aan volgende (minimum) voorwaarden:

- minstens 8 tekens lang
- minstens 1 hoofdletter
- minstens 1 cijfer
- minstens 1 speciaal karakter (* - _ ? ! < >)

Microsoft 365



Toegang: Voornaamleerling en nummer@student-campusdebrug.be

De Microsoft 365 omgeving geeft leerkrachten en leerlingen met hun account toegang tot Outlook mail, OneDrive, Teams en alle andere Office toepassingen.

<https://www.office.com>



Teams, als digitaal klaslokaal, is de flexibele leeromgeving waar leerkrachten en leerlingen binnen de vakken kunnen samenwerken. Reeds een aantal leerkrachten van onze school hebben de overgang gemaakt naar het digitale klaslokaal van Teams.



OneDrive is de online ruimte waar leerlingen al hun bestanden en documenten dienen te bewaren, om er zeker van te zijn dat er niets verloren gaat. Leerlingen hebben rechtstreeks toegang via de verkenner.

Smartschool



Smartschool zorgt voor een digitale omgeving voor het leerlingvolgsysteem, de communicatie naar leerlingen en ouders, het delen van resultaten in Skore en de schoolagenda

Tijdens de lessen worden enkel toepassingen gebruikt die noodzakelijk zijn voor de activiteiten.

Classroom.cloud

Deze Cloud gebaseerde oplossing biedt een combinatie van drie belangrijke functies: klassikale instructie, online veiligheid en IT-beheer.

Leerkrachten kunnen met deze software o.a. hun scherm en audio delen om een lesactiviteiten uit te leggen, schermen monitoren en websites of applicaties onmiddellijk op te starten om tijd te besparen.

Het bevat een ook toolkit waarmee we een veilige, online leeromgeving kunnen handhaven.

Belangrijk om weten, classroom.cloud is zo ingesteld dat het enkel en alleen gebruikt kan worden tijdens de schooluren EN wanneer het toestel van de leerling verbonden is het met schoolnetwerk. Zo kunnen we de privacy van onze leerlingen respecteren en garanderen.

De classroom.cloud software zal worden geïnstalleerd op de laptop van uw kind, maar het gebruik ervan is bijkomend enkel mogelijk wanneer uw kind de melding aanvaardt. Er zal steeds een grote banner verschijnen waarmee duidelijk wordt gemaakt dat de leerkracht op dat moment meekijkt.

We zijn ervan overtuigd dat deze software ons zal helpen bij het verbeteren van het onderwijs en het waarborgen van een veilige leeromgeving voor onze leerlingen.

Software



academic
software

Academic Software is het platform dat leerkrachten en leerlingen toegang geeft tot geavanceerde en up-to-date software en digitale tools via hun schoolaccount.

De kost voor toegang tot dit platform wordt via de schoolrekening verrekend.

<https://www.academicsoftware.eu>

Omgaan met ICT-devices

Flexibel leren als uitgangpunt:

- Je brengt je ICT-device en je lader, elke dag gebruiksklaar mee naar school.
- Je batterij heb je thuis steeds volledig opgeladen. Je start de schooldag dus met een volle batterij. Doorheen de dag kan je je ICT-device opladen. Sommige toepassingen verbruiken meer batterij
- Je hebt verplicht ook steeds oortjes of een hoofdtelefoon bij die werken op dit ICT-device (met draad, geen bluetooth)
- Elke leerling heeft zijn/haar eigen toestel en kan zelf programma's, apparatuur installeren, instellingen aanpassen, ... maar niet op school. Software die je nodig hebt voor schoolopdrachten zal reeds geïnstalleerd zijn en wordt niet verwijderd.

Veiligheid

- Je leent je ICT-device nooit uit
- Je voorziet onderaan je ICT-device je naam en klas aan de hand van een etiket
- Je transporteert je ICT-device steeds in de meegeleverde beschermhoes. Je kan het ICT-device mét hoes best ook in je boekentas meenemen. Dit zorgt voor extra bescherming
- Je laat je ICT-device nooit ergens onbewaakt achter

Netiquette

- Het bekijken of verspreiden van pornografische, racistische, discriminerende of anderszins aanstootgevende inhoud is ten strengste verboden.
- Bij het creëren van eigen materiaal dient ook steeds auteursrecht, portretrecht en citaatrecht, en bij extensie de privacywetgeving, gerespecteerd te worden.
- Tijdens de lessen worden enkel toepassingen gebruikt die noodzakelijk zijn voor de activiteiten.
- Het surfgedrag van leerlingen wordt op school gemonitord zodat er kan worden ingegrepen bij misbruik.