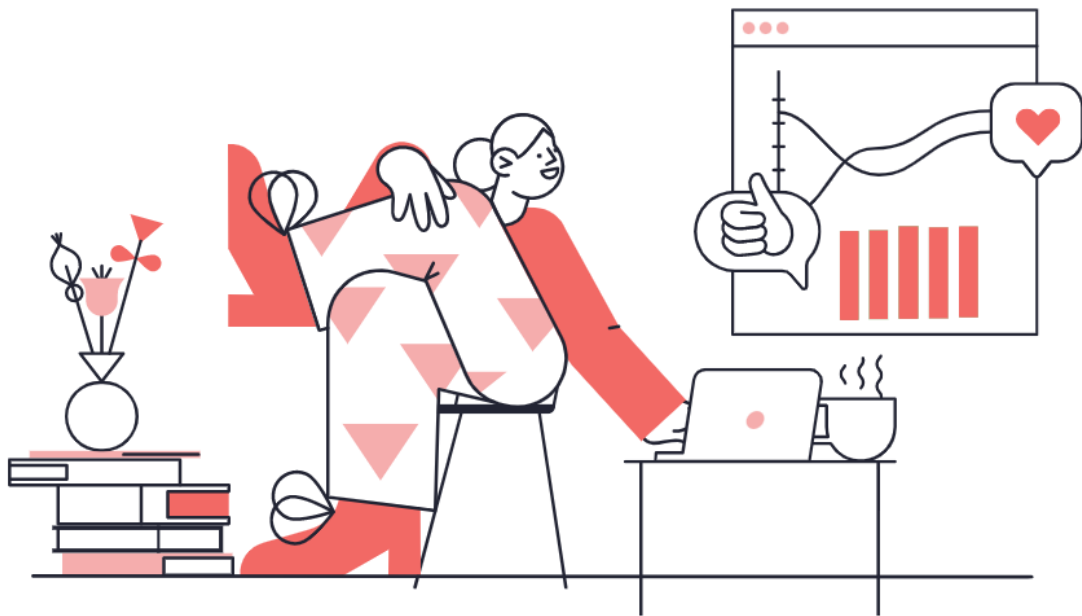


CAMP US DE BRUG
CAMPU S DE BRUG
CAMPUS — DE BRUG

droom

leer

creëer



Infobrochure ICT en laptops 23-24

Inhoudsopgave

BYOD – Bring Your Own Device	3
Technische specificaties	3
Zelf te voorzien	3
Waarom hetzelfde toestel voor iedereen?.....	3
Bestellen	4
Maandelijks betaling bij huurkoop.....	4
Signpost	5
Service en garantie.....	5
Herstellingen ‘Next Business Day On-Site’	5
Indien iemand anders schade toebrengt.....	6
Aanmelden voor herstelling.....	6
Diefstal	6
Contactgegevens, servicecentra en online helpdesk	6
Schoolverlaters	6
Terugbetaling.....	7
Terugbetaling schooljaar 22-23.....	7
Terugbetaling schooljaar 23-24	7
Schoolreglement.....	8
Accounts en leeromgevingen.....	8
Microsoft 365.....	8
Smartschool.....	8
Software	9
Omgaan met ICT-devices	9
Veiligheid	9
Netiquette.....	9

BYOD – Bring Your Own Device

Onze school kiest voor eenzelfde toestel voor alle leerlingen waarbij leerlingen **eigenaar** worden van hun toestel.

Technische specificaties

Scherm: 15.6" Full HD AntiGlare
 Processor: AMD Ryzen 5
 Werkgeheugen: 16 GB DDR4-SDRAM
 Opslagcapaciteit: 256 GB SSD
 Besturingssysteem: 64-bits

De laptop wordt geleverd in een harde case met schokabsorberende rubber en speciale schuimlagen die je laptop tegen harde stoten en valpartijen beschermen.



Zelf te voorzien

- Koptelefoon of oortjes
- Muis

Waarom hetzelfde toestel voor iedereen?

- Bij defect kan de leerling hetzelfde type toestel ter vervanging krijgen
- Een robuuster toestel (businessmodel) zal zorgen dat het toestel geschikt is om te transporteren
- De service is uniform, zowel op software als hardware vlak
- Identieke installatie (= snelle herinstallatie)
- Geen opbod van toestellen die van thuis worden meegebracht
- Defecten en ondersteuning kunnen volledig gestandaardiseerd opgenomen worden
- Er kan geen service aangeboden worden voor toestellen die niet bij Signpost werden aangekocht
- Bij het veranderen van richting is het niet nodig om een zwaarder toestel te gebruiken

Bestellen

Aan- of huurkoop via de schoolwebsite <https://campusdebrug.be/laptopproject/>
We werken hiervoor samen met het bedrijf Signpost. De toestellen zijn
gebruiksklaar bij levering

Bestel tijdig, dat wil zeggen voor 15 juli, zodat de laptop op 1 september geleverd wordt op school.

De laptops bij **huurkoop** worden enkel geleverd wanneer de **waarborg betaald** is **EN** het **huurcontract ondertekent** werd.

Aankoop	Huurkoop
<u>4 jaar garantie</u>	<u>22 maanden (4 jaar garantie)</u>
€ 866,65	€ 43,33
	Waarborg te betalen bij bestelling
	Huurcontract te ondertekenen bij bestelling

Maandelijks betaling bij huurkoop

Wenst u de laptop liever niet éénmalig aan te kopen, dan kan u de laptop ook maandelijks betalen via een huurcontract.

Enkele opmerkingen i.v.m. de domiciliëring

- De domiciliëring t.o.v. Leermiddel wordt enkel gebruikt voor betalingen i.v.m. de laptop (incl. herstellingsfacturen); andere schoolrekeningen worden via iddink aan de ouders aangeboden.
- De betalingen kunnen niet gesplitst worden over gescheiden ouders.
- De domiciliëring vervalt door het toestel in één keer contant te betalen.
- Annuleren van de domiciliëringsopdracht wordt beschouwd als het verbreken van het contract.
- In geval van aanmaning per aangetekend schrijven, welke in principe gestart wordt na 1 maand betalingsachterstal, is er door de huurder aan de verhuurder (= Leermiddel) een administratieve kost van €10,00 verschuldigd.

Na de huurperiode en correcte betalingen, is het huurcontract afgerond. De laptop wordt dan eigendom van de leerling en hoeft dus niet teruggegeven worden aan de school.

Signpost



Service en garantie

U kiest zelf om aan te kopen of te huurkopen met een bepaalde garantieperiode.

Aankoop 4 jaar garantie

De garantie kan maximaal met 1 jaar verlengd worden. De prijs is bij Signpost aan te vragen.

Huurkoop 22 maanden - 4 jaar garantie

Bij huurkoop wordt de garantie automatisch verlengd voor maximaal 1 jaar. Dit gebeurt door Signpost, met € 8/maand, als de leerling nog ingeschreven is op onze school. Het is wel mogelijk om deze maandelijks zelf stop te zetten.

Herstellingen 'Next Business Day On-Site'

Een gecertificeerde techniker van Signpost komt de volgende werkdag op school of bij u thuis langs om het toestel te herstellen. Dankzij een ruime voorraad aan onderdelen kunnen herstellingen vlot worden uitgevoerd.

De garantie geldt ook op de batterij. Als het rendement van de batterij minder dan 70% bedraagt, dan wordt deze gedurende de garantieperiode kosteloos vervangen.

Herstellingen **binnen garantie zijn gratis.**

Buiten garantie betaalt u een maximale herstellingskost van € 39. Schade buiten garantie is de schade die als gebruiker veroorzaakt is, zoals bv. het niet gebruiken van de harde case, valschade, waterschade...

Omwille van de continuïteit in het lesgebeuren kunnen ouders geen herstelling buiten garantie met bijhorende kost weigeren.

Bij herstellingen die langer dan een dag in beslag nemen kan op school een **reservetoestel** ontleend worden.

Indien iemand anders schade toebrengt

Je meldt dit bij het inleveren. De school contacteert de ouders van beide leerlingen. We rekenen op de eerlijkheid van de ouders om tot een onderlinge overeenkomst te komen wat betreft de oorzaak en de kosten van het voorval. De rekening van de forfaitaire kost wordt steeds naar de contractant verzonden.

Aanmelden voor herstelling

De leerling meldt schade of defecten **via de school** en bezorgt indien mogelijk ook foto's van de schade. De school neemt vervolgens contact op met hun toegewezen techniekers. Een van hen komt de volgende werkdag langs op school.

Tijdens de vakantie dient de leerling rechtstreeks contact op te nemen met de helpdesk.

Er wordt overgegaan tot de herstelling van het toestel na expliciete **goedkeuring van de ouders**.

Diefstal

Wordt uw toestel gestolen? Dan betaalt u € 39 franchise en ontvangt u een gelijkaardig toestel (geen nieuw). Indien u voor Leermiddel koos, loopt de resterende huur verder na de betaling van de franchise.

Er zijn twee belangrijke voorwaarden:

- De diefstal moet worden aangetoond met een aangifte bij de politie
- Diefstal op school of zonder sporen van inbraak of bedreiging wordt niet gedekt

Contactgegevens, servicecentra en online helpdesk

Via de helpdesk kunt u schade melden of herstellingen aanvragen tijdens schoolvakanties. U kunt bij hen natuurlijk ook terecht voor andere technische vragen m.b.t. uw laptop.

Tel. 03 327 30 75

E-mail : info@signpost.eu

Een overzicht van de servicecentra: www.signpost.be/servicecentra

Schoolverlaters

Leerlingen die de school verlaten en de laptop hebben aangeschaft via huurkoop hebben twee mogelijkheden

- a. **Je behoudt het toestel en je betaalt de resterende huur in één keer.** De garantie blijft tot het einde van het derde jaar, maar je moet zelf contact

opnemen met de firma Leermiddel. De school treedt niet meer op als tussenpersoon en je kan geen vervangtoestel bekomen. Herstellingen buiten garantie worden direct met Leermiddel afgerekend.

- b. **Je levert het toestel onmiddellijk in en de betalingen stoppen.** Je betaalt een verbrekingsvergoeding afhankelijk van de leeftijd van het toestel. Deze verbrekingsvergoeding wordt in mindering gebracht met de reeds betaalde waarborg. Het saldo van de waarborg wordt teruggestort op het rekeningnummer dat gekoppeld is aan de domiciliëring.

Terugbetaling

Elke leerling die in tijdens schooljaar 23-24 een laptop aanschaft via aankoop of huurkoop heeft recht op een terugbetaling met een maximum van € 400. Aan de hand van de reeds betaalde huur zal de terugbetaling worden berekend. Deze terugbetaling gebeurt steeds op het einde van het schooljaar, indien de leerling nog ingeschreven staat in onze school. Het bedrag zal worden gestort op het doorgegeven rekeningnummer van de ouder.

Terugbetaling schooljaar 22-23

Aankoop	
€ 400	

Huurkoop	
Einde schooljaar 22-23	Einde schooljaar 23-24
€ 200	€ 200

Terugbetaling schooljaar 23-24

Aankoop
€ 400

Huurkoop
Maximaal € 400
Het maximaal terugbetaalde bedrag = reeds betaalde huur tot juni 2024 met een maximum van € 400

Schoolreglement

Accounts en leeromgevingen

Elke leerling beschikt over een Microsoft-account en Smartschoolaccount van de school. Dit account is van jou persoonlijk en wordt niet doorgegeven! Deze accounts geven je toegang tot al jouw bestanden en heel wat online diensten.

Je kiest je wachtwoord zelf en zorgt ervoor dit niet te vergeten.

Tip: Een sterk paswoord voldoet aan volgende (minimum) voorwaarden:

- minstens 8 tekens lang
- minstens 1 hoofdletter
- minstens 1 cijfer
- minstens 1 speciaal karakter (* - _ ? ! < >)

Microsoft 365



Toegang: Voornaamleerling en nummer@student-campusdebrug.be

De Microsoft 365 omgeving geeft leerkrachten en leerlingen met hun account toegang tot Outlook mail, OneDrive, Teams en alle andere Office toepassingen.

<https://www.office.com>



Teams, als digitaal klaslokaal, is de flexibele leeromgeving waar leerkrachten en leerlingen binnen de vakken kunnen samenwerken. Reeds een aantal leerkrachten van onze school hebben de overgang gemaakt naar het digitale klaslokaal van Teams.



OneDrive is de online ruimte waar leerlingen al hun bestanden en documenten dienen te bewaren, om er zeker van te zijn dat er niets verloren gaat. Leerlingen hebben rechtstreeks toegang via de verkenner.

Smartschool



Smartschool zorgt voor een digitale omgeving voor het leerlingvolgsysteem, de communicatie naar leerlingen en ouders, het delen van resultaten in Skore en de schoolagenda

Tijdens de lessen worden enkel toepassingen gebruikt die noodzakelijk zijn voor de activiteiten.

Software



Academic Software is het platform dat leerkrachten en leerlingen toegang geeft tot geavanceerde en up-to-date software en digitale tools via hun schoolaccount.

De kost voor toegang tot dit platform wordt via de schoolrekening verrekend.

<https://www.academicsoftware.eu>

Omgaan met ICT-devices

Flexibel leren als uitgangspunt:

- Je brengt je ICT-device en je lader, elke dag gebruiksklaar mee naar school.
- Je batterij heb je thuis steeds volledig opgeladen. Je start de schooldag dus met een volle batterij. Doorheen de dag kan je je ICT-device opladen. Sommige toepassingen verbruiken meer batterij
- Je hebt verplicht ook steeds oortjes of een hoofdtelefoon bij die werken op dit ICT-device (met draad, geen bluetooth)
- Elke leerling heeft zijn/haar eigen toestel en kan zelf programma's, apparatuur installeren, instellingen aanpassen, ... maar niet op school. Software die je nodig hebt voor schoolopdrachten zal reeds geïnstalleerd zijn en wordt niet verwijderd.

Veiligheid

- Je leent je ICT-device nooit uit
- Je voorziet onderaan je ICT-device je naam en klas aan de hand van een etiket
- Je transporteert je ICT-device steeds in de meegeleverde beschermhoes. Je kan het ICT-device mét hoes best ook in je boekentas meenemen. Dit zorgt voor extra bescherming
- Je laat je ICT-device nooit ergens onbewaakt achter

Netiquette

- Het bekijken of verspreiden van pornografische, racistische, discriminerende of anderszins aanstootgevende inhoud is ten strengste verboden.
- Bij het creëren van eigen materiaal dient ook steeds auteursrecht, portretrecht en citaatrecht, en bij extensie de privacywetgeving, gerespecteerd te worden.

- Tijdens de lessen worden enkel toepassingen gebruikt die noodzakelijk zijn voor de activiteiten.
- Het surfgedrag van leerlingen wordt op school gemonitord zodat er kan worden ingegrepen bij misbruik.